

Exercice 1 :

Entoure les endroits où l'eau apparaît :



Exercice 2 :

Reliez les différentes formes sous laquelle l'eau et l'état dans laquelle elle se trouve :

Lac, rivière –

Buée –

Verglas –

Brouillard –

Neige –

Rosée –

Givre –

Pluie –

Grêle –

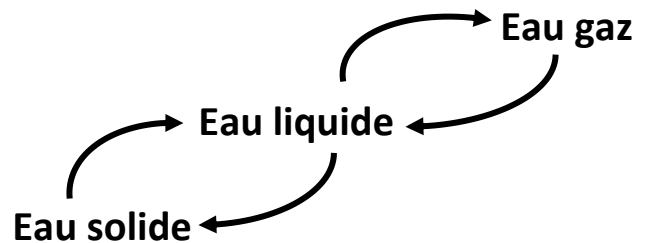
- Solide

- Liquide

-Gaz

Les changements d'état de l'eau :

Nommez les changements d'état représentés par une flèche :



Exercice 3 :

A chaque phrase correspond un changement d'état de l'eau. Retrouve lequel en mettant F pour fusion, V pour vaporisation, L pour liquéfaction et S pour solidification.

*Les jours de grand vent, le linge sèche plus vite :*

*Certains matins d'hiver, la nature se couvre de givre :*

*En montagne, l'eau des torrents provient souvent de la fonte des neiges :*

*Après une douche bien chaude, le miroir se recouvre de buée :*

*Quelques jours après la pluie, les flaques d'eau ont disparu :*

*Une bouteille tout juste sortie du réfrigérateur se recouvre de buée :*

*Au Canada, on peut faire du patin sur des lacs qui ont gelé :*

*Aux pôles, on peut faire fondre des blocs de glace pour boire :*

*Lorsqu'on laisse un bol d'eau sur un radiateur, au bout d'un moment, tout le liquide a disparu :*

*Les jours de grand froid, les flaques d'eau gèlent :*